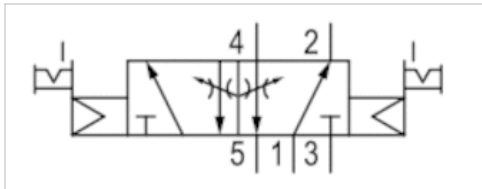




## 5/2-Wegeventil, Serie 740

- Qn = 700-950 l/min
- Rohranschluss
- Druckluftanschluss Ausgang : Ø 8x1, Ø 10x1
- Elektrischer Anschluss : Stecker, EN 175301-803, Form A
- verblockbar
- Handhilfsbetätigung : rastend
- beidseitig betätigt
- Vorsteuerung : intern
- ATEX optional



Bauart	Membransitzventil
Betätigung	elektrisch
Vorsteuerung	intern
Dichtprinzip	weich dichtend
Verblockungsprinzip	Scheibenprinzip, Grundplattenprinzip 1-fach
Betriebsdruck min./max.	1,5 ... 10 bar
Umgebungstemperatur min./max.	-15 ... 50 °C
Mediumstemperatur min./max.	-15 ... 50 °C
Medium	Druckluft
Max. Partikelgröße	50 µm
Ölgehalt der Druckluft	0 ... 5 mg/m <sup>3</sup>
Nenndurchfluss Qn	Siehe Tabelle unten
Norm elektr. Anschluss	EN 175301-803:2006
Schutzart, mit Anschluss	IP65
Kompatibilitätsindex	14
Einschaltdauer	100 %
typ. Einschaltzeit	40 ms
Montage auf Sammelanschlussleiste	PRS-Leiste
Gewicht	Siehe Tabelle unten

### Technische Daten

Materialnummer	HHB	Druckluftanschluss	Druckluftanschluss	Druckluftanschluss	Leistungsaufnahme	Nenndurchfluss Qn
		Eingang	Ausgang	Entlüftung		
5727415302		Ø 8x1	Ø 8x1	M14x1	2,1 W	700 l/min
5727465302		Ø 10x1	Ø 10x1	M14x1	2,1 W	950 l/min

Materialnummer	Drossel	Ausstattung Basisventil	ATEX	Gewicht
5727415302	mit Drossel	Basisventil ohne Spule	ATEX optional	0,319 kg
5727465302	mit Drossel	Basisventil ohne Spule	ATEX optional	0,316 kg

Nenndurchfluss Qn bei 6 bar und  $\Delta p = 1$  bar, HHB = Handhilfsbetätigung

### Technische Informationen

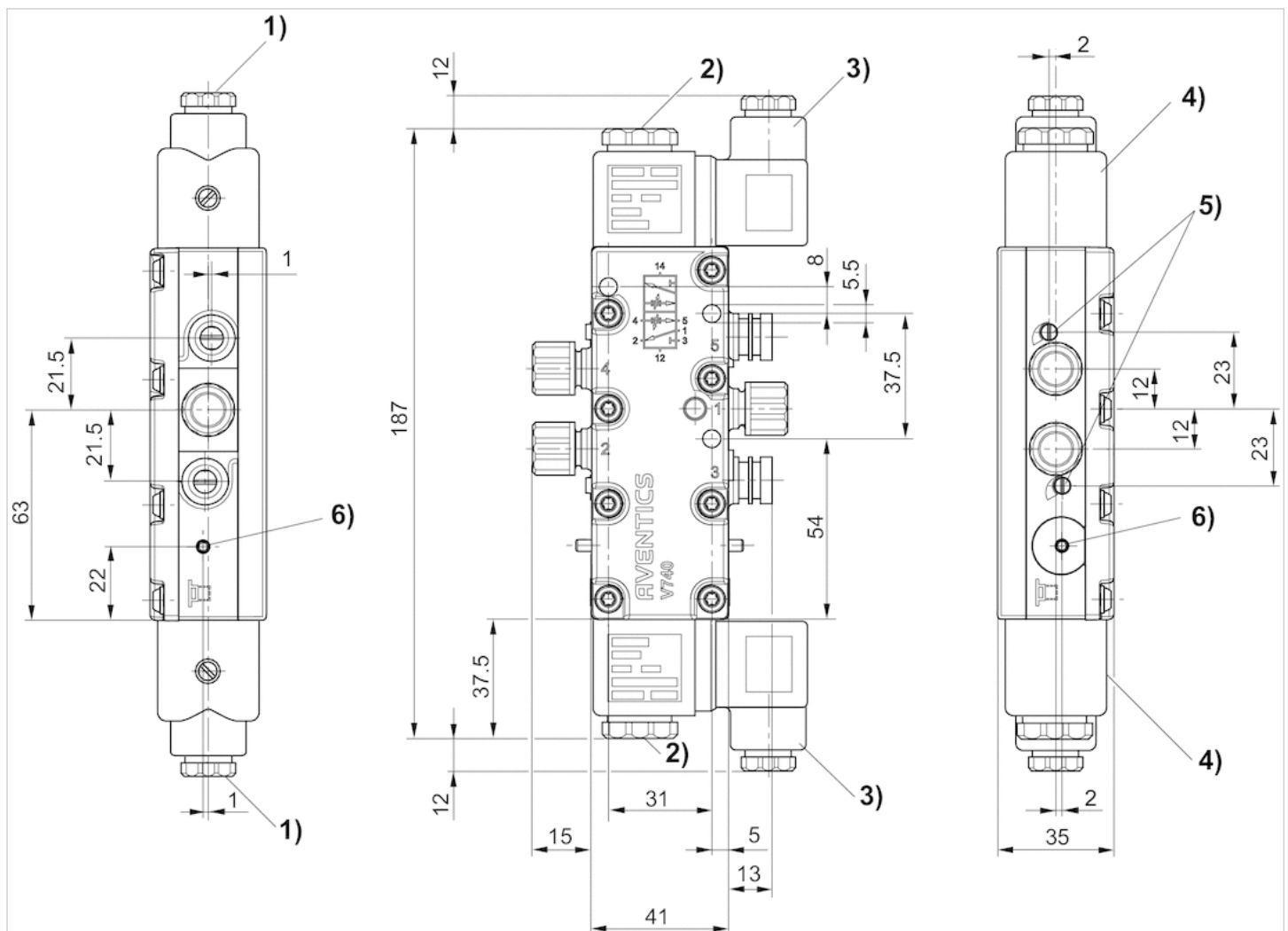
Der min. Steuerdruck darf nicht unterschritten werden, da es sonst zu Fehlschaltungen und ggf. Ventilausfall kommen kann!  
 Der Drucktaupunkt muss mindestens 15 °C unter der Umgebungs- und Mediumtemperatur liegen und darf max. 3 °C betragen.  
 Der Ölgehalt der Druckluft muss über die gesamte Lebensdauer konstant bleiben.  
 Verwenden Sie ausschließlich von AVENTICS zugelassene Öle, siehe Kapitel „Technische Informationen“.

ATEX optional: ATEX-Variante herstellbar durch Kombination des Basisventils ohne Spule mit ATEX-Spule. ATEX-Kennzeichnung: siehe Katalogblatt ATEX-Spulen.

## Technische Informationen

Werkstoff	
Gehäuse	Polyoxymethylen
Dichtungen	Acrylnitril-Butadien-Kautschuk

## Abmessungen



- 1) Stopfbuchsenverschraubung M16x1,5
- 2) M5 Innengewinde unter Kappe zugänglich
- 3) Leitungsdose um jeweils 90° drehbar
- 4) Spule um jeweils 45° steckbar
- 5) Drosselschraube für die Entlüftungen 5 (R) und 3 (S)
- 6) Handhilfsbetätigung und Stellungsanzeige